



# Projet HEALTHMET



## ATELIER DE LANCEMENT DU GROUPE NATIONAL DE TRAVAIL CLIMAT - SANTÉ AU BURKINA FASO



Ouagadougou, 15 - 16 Décembre 2011

- Les **15 et 16 décembre 2011**, s'est tenu à Ouagadougou dans la salle de conférence de la Direction Générale de la Météorologie, l'atelier national sur le lancement de Groupe National de Travail Climat – Santé (GNTCS) du Burkina Faso.
- Il a regroupé environ 35 participants provenant d'institutions diverses, nationales, régionales et internationales

# Objectifs de l'atelier

- réunir des professionnels de la santé, du climat ainsi que tous les acteurs (partenaires techniques et financiers, organisations non gouvernementales, associations, universités, centres de formation et de recherche, institutions nationales et internationales...) intervenant dans la protection contre les maladies climato-dépendantes,
- pour élaborer des stratégies et une feuille de route pour la constitution, la promotion et la pérennisation d'un Groupe National de Travail Climat – Santé.

## **Composition du Groupe National de Travail sur le climat et la Santé (non limitative)**

<b>Structures</b>	<b>Contributions possibles au GNTCS</b>
Universités et Centres de recherche ( IGEDD/LSCE, LANIBIO, GEO, ISSP, CEPAPE, IRSS, ENSP, CNRFP, CNRSN)	compétences scientifiques et techniques
DGM	compétences scientifiques et techniques, disponibilités des données et produits météo)
DLM, DHPSES	compétences scientifiques et techniques, disponibilité données épidémiologiques et informations sanitaires, action de communication
ONG, DSC,	sensibilisation, activités sur le terrain
CONASUR, CROIX ROUGE	compétences scientifiques et techniques, plan de contingence multirisque
BUNASOLS	données pédologiques
Centre Muraz-AMP	appui technique, données de recherche
AEMET	appui scientifique, logement sur internet du forum des discussions du GNTCS
OMM	appui financier
DGRE	données hydrométriques, points d'eau, appui technique
Direction Régionale de la Santé du Centre	terrain d'expérimentation

## **RECOMMANDATIONS de l'Atelier National Climat-santé pour la création de Groupe National de travail climat-santé au Burkina Faso, tenu à Ouagadougou les 15 et 16 décembre 2011**

---

- L'élaboration d'un projet d'arrêté Inter Ministériel de création du GNTCS;
- La mise à disposition dans les meilleurs délais des ressources humaines; matériels et financières nécessaire au fonctionnement du GNTCS;
- La mise en œuvre du programme d'activité annuel 2011 – 2012;
- Le renforcement des capacités du GNTCS;
- L'Organisation de rencontres périodiques entre les différents acteurs du GNTCS ;
- L'implication des spécialistes de la DGM dans les activités du comité technique de surveillance épidémiologique;
- L'implication des spécialistes de la DLM dans les activités techniques de la DGM;
- La désignation d'un répondant du Groupe National de Travail Climat-Santé par institution;
- La mise en œuvre d'activités stratégiques pour une bonne visibilité et la pérennisation du GNTCS.

## Calendrier des activités programmées pour l'année 2012

Activités et taches	2011	2012											
	Décembre	Janvier	Février	Mars	Avril	Mai	Juin	Juillet	Aout	Sept	Oct	Nov	Dec
<b>Création du GNTCS (cadre juridique, Inventaire des données, Etat des lieux, Identifier les acteurs, Note d'information, de faire-part)</b>													
<b>Elaboration d'un projet de recherche</b>													
<b>Expression des besoins aux bailleurs de fond</b>													
<b>Mobilisation des ressources</b>													
<b>Répartition des taches</b>													
<b>Acquisition des outils, Formations</b>													
<b>Collecte et traitement des données</b>													
<b>Analyse des données</b>													
<b>Recherches et actions, valorisation des résultats (Restitution, publication, etc. ...)</b>													
<b>Organiser des réunions périodiques</b>													

## **Projets d'étude – Activités du Groupe National de Travail Climat – Santé du Burkina Faso pour 2012 et plus.**

---

- 1. Renforcement des capacités** (Formation sur climat – santé, dotations d'équipement divers...) de tous les acteurs du GNTCS et d'autres acteurs potentiels (agents de santé des districts sanitaires/CSPS les plus touchés par le paludisme et/ou méningite – de préférence ceux localisés en milieu rural).
- 2. Mise en place d'un Système d'alerte précoce contre certaines maladies climato-dépendantes (palu, mcs) et amélioration des soins sanitaires en zone rurale au Burkina Faso.**
- 3. Etude Environnement, Météo, Pollution et Infections Respiratoires Aiguës en zone urbaine.** Cela nécessite auparavant du matériel de mesure de pollution, de paramètres météo à une échelle appropriée, collecte de données éparses des IRA...).
- 4. Impact du changement climatique sur la Dynamique des Polluants des Eaux : Vulnérabilité des populations rurales et identification des maladies causées par ces polluants dans les aquifères des bassins versants et agricoles du Burkina Faso .**
- 5. Formation sur la thématique climat – santé dans les centres et institutions de formation en santé publique.**

## **Activités Complémentaires développées par la Direction Générale de la Météorologie du Burkina Faso**

---

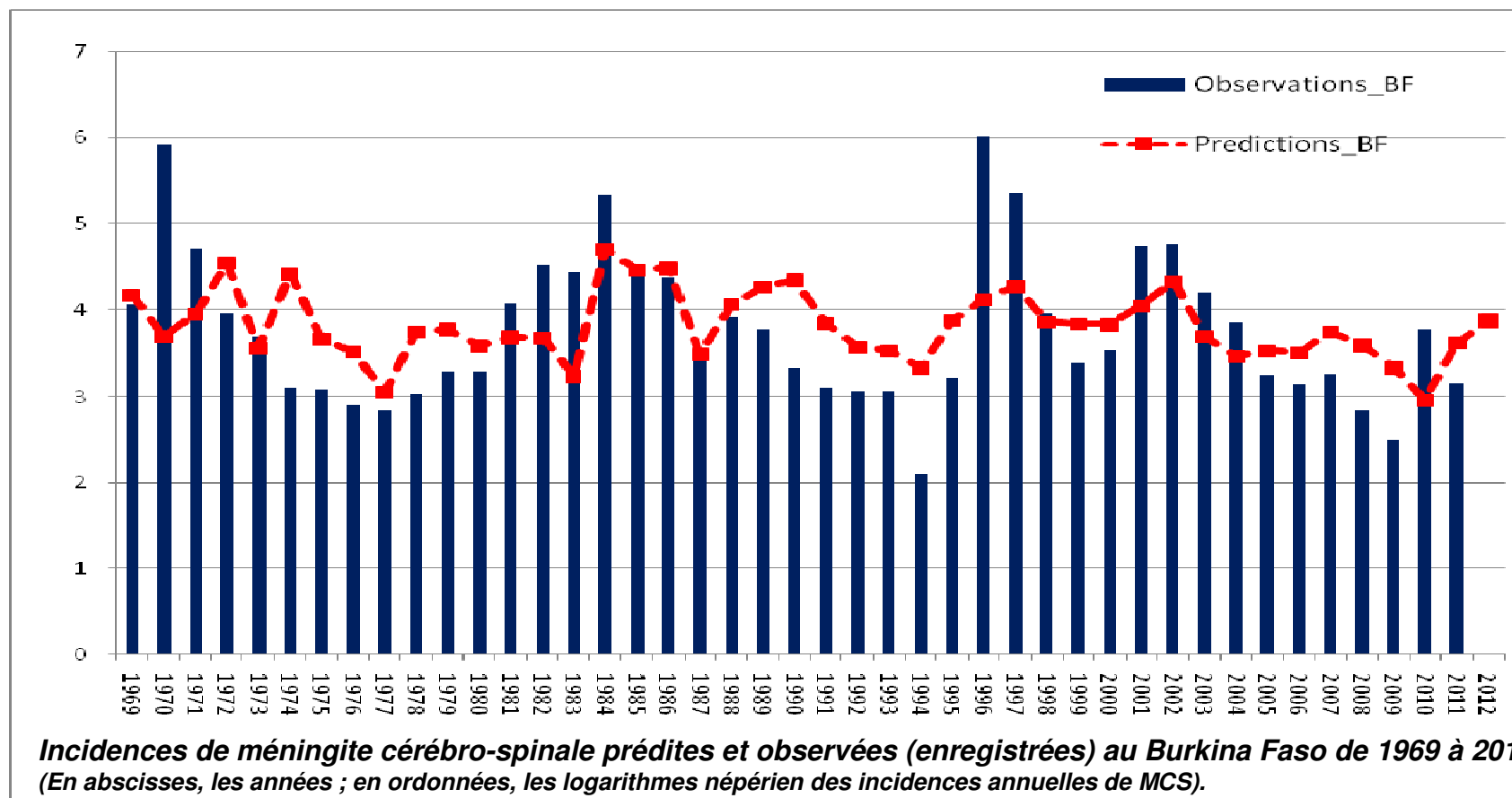
- ❖ **Création d'un Bureau « Environnement and Bioclimatologie » au sein de la DGM du Burkina**
- ❖ **Interaction entre la DGM et les différents Services techniques du Ministère de la Santé.**
- **Développement de supports pour la prise de decision pour les acteurs de santé publique**
  - **Bulletin de Prévision de la tendance Annuelle des épidémies de méningite à partir des données et des informations climatiques**
  - **Evaluation de la Prévision de la tendance Annuelle des épidémies de méningite à partir des données et des informations climatiques**
  - **Facilités en terme d'échange des données et d'information**
  - **La nomination d'un point Focal au niveau de la Santé pour les activités climat-santé**



## Incidences de méningite cérébro-spinale prédites et observées au Burkina Faso de 1969 à 2012

❖ *l'analyse du forçage des facteurs climatiques sur l'incidence de la méningite cérébro-spinale prédit une épidémie d'ampleur moyenne*

- intermédiaire aux épidémies de fortes et de faibles ampleurs observées depuis 1966
- Intensité serait être légèrement supérieure à celle de l'année passée (2011)

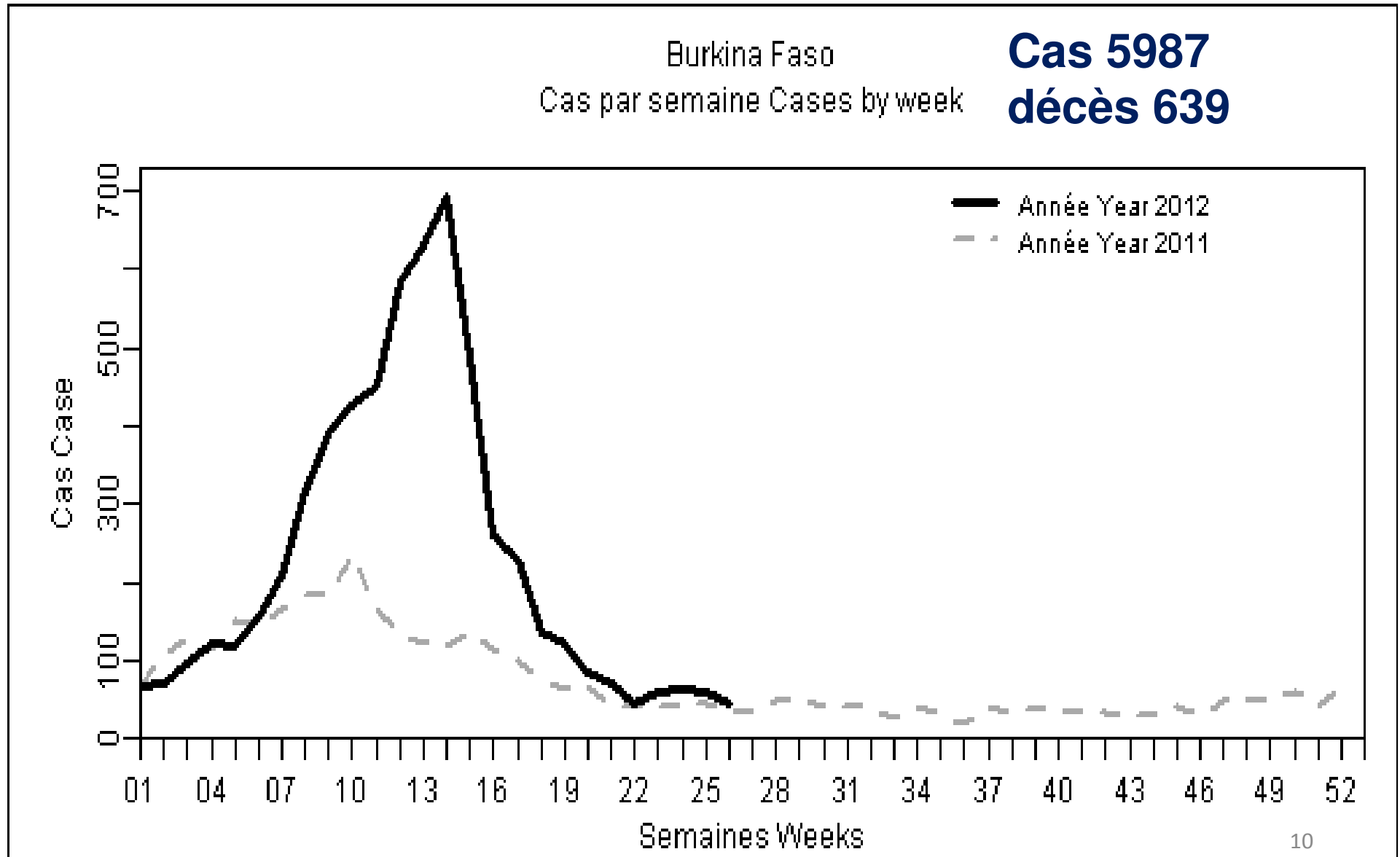


**Histogramme** : logarithmes népériens des incidences de MCS observées de 1969 à 2011

**Ligne Rouge**: les prédictions des logarithmes népériens des incidences de MCS de 1969 à 2012.

# LA SITUATION EPIDEMIOLOGIQUE 2012

(SEMAINES NOTIFIEES 01 – 15) (source: OMS-Afro)



## Collaboration – Partenariat et Activités avec des Centres régionaux et Internationaux

- ❖ Organisation Météorologique Mondiale (OMM)
- ❖ Organisation Mondiale de la Santé (OMS)
- ❖ Agence Etatique Météorologique Espagnol (AEMET)
- ❖ International Research Institute for Climate and Society (IRI)
- ❖ Laboratoire d'Océanographie et du Climat: Experimentation et Analyse Numérique (France)
- ❖ National Centre for Environmental Prediction -African Desk (NCEP)
- ❖ *Maladies Infectieuses et Vecteurs: Ecologie, Génétique, Evolution et Contrôle (MIVEGEC - France)*
- ❖ Centre de Recherches de Climatologie (France)
- ❖ Ecole des Hautes Etudes en Santé Publique (France)
- ✓ l'étude du lien entre aérosols et méningites à une échelle locale : Projet MAMEMA,
- ✓ l'étude du lien entre climat – environnement et méningites à différentes échelle spatiales : Projet MERIT,
- ✓ la surveillance épidémiologique sur place des méningites ,
- ✓ Mesure des aérosols/ pollution : projet TEOM

# **CONCLUSION:**

## **Projet HEALTHMET: Activités développées**

---

- 1. Tenue de l'atelier de lancement du groupe national de travail CLIMAT - SANTE AU BURKINA FASO (Ouagadougou-15-16 Décembre 2011);**
- 2. Rédaction du Projet d'Arrêté conjoint de création du Groupe national de travail Climat-Santé (GNTCS) au Burkina Faso, non encore signé pour des contraintes administratives ;**
- 3. Formulation d'un projet de Budget pour l'exécution des activités / missions préliminaires assignées au GNTCS;**
- 4. Présentations sur l'existence du GNTCS (par l'expert régional) à des rencontres nationales et internationales:**
  - Représentation Banque Mondiale (Ouagadougou, décembre 2011)**
  - Conférence consultative de l'OMS-TDR/CRDI/BM (Addis Abeba, Mai 2012)**
  - Conférence START (Bloemfontein University, South Africa, juin 2012)**
  - Atelier sur la conception du plan d'adaptation de la santé publique au changement Climatique (Koudougou, Septembre 2012)**

**Merci pour votre Attention**